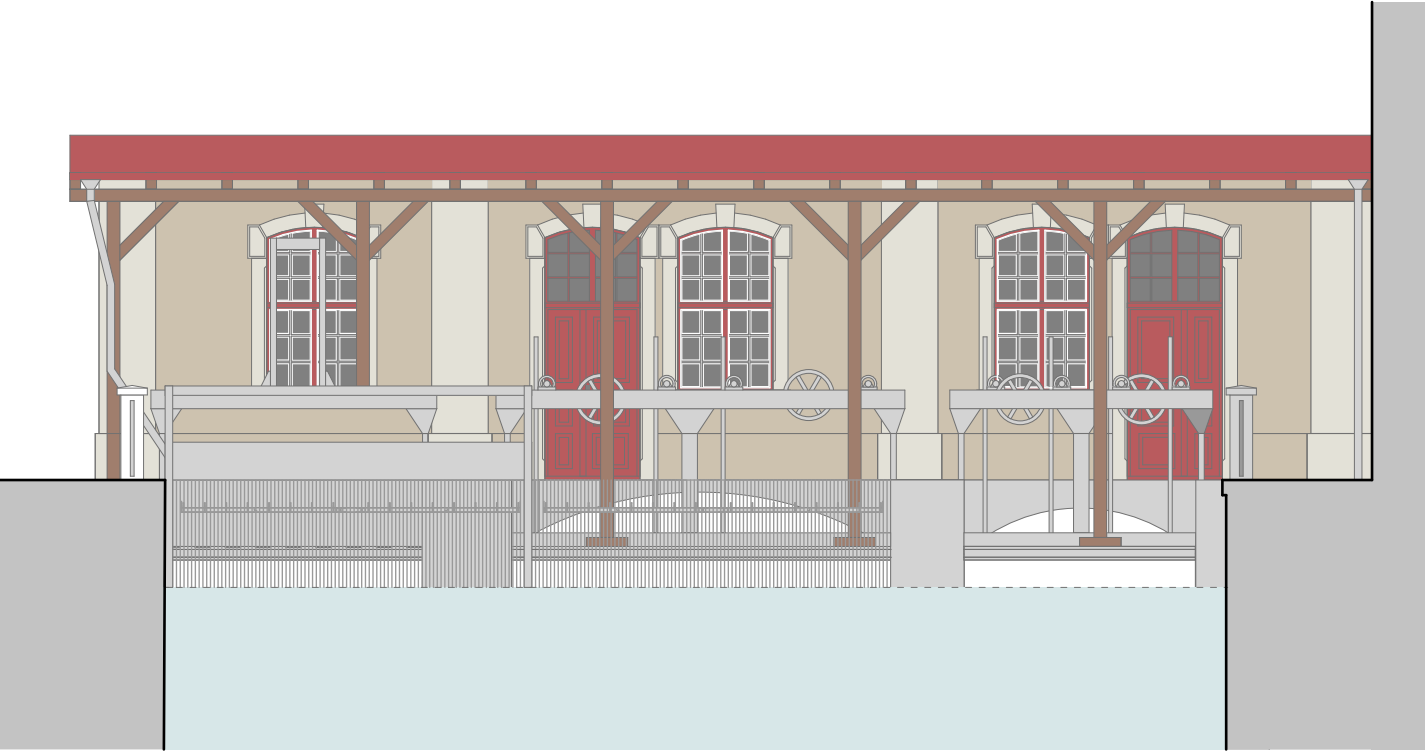


Pohled jižní



Výplně otvorů

Povrch výplní otvorů tvořící dřevěná otevíravá okna a dveře bude přebroušen, případně vyspraven pomocí tmelu, očištěn a nalakován novým, krycím lakem, odstín RAL 030 30 40. Barevné řešení okenních otvorů je doplněno o bílé lemování okenních tabulek - bílý nátěr tmelu a osazovacích lišt. Tmel lemující jednotlivé okenní tabulky bude nahrazen novým.

Prvky kování budou opatřeny kovářskou barvou odstín antracitová černá.

Prvky krovu

Dřevěné prvky krovu včetně dřevěných sloupků a dřevěného podhledu budou přebroušeny, očištěny a opatřeny lazurou v odstínu kaštan.

Povrchy klempířských výrobků

Dešťové svody a podokapní žlaby budou očištěny a opatřeny novým nátěrem - svody: odstín světlá šedá (dle navazujícího řešení rekonstrukce zábradlí), žlaby: odstín cihlová červená.

Střecha bude opatřena novým nátěrem v odstínu cihlová červená - RAL 030 30 40.

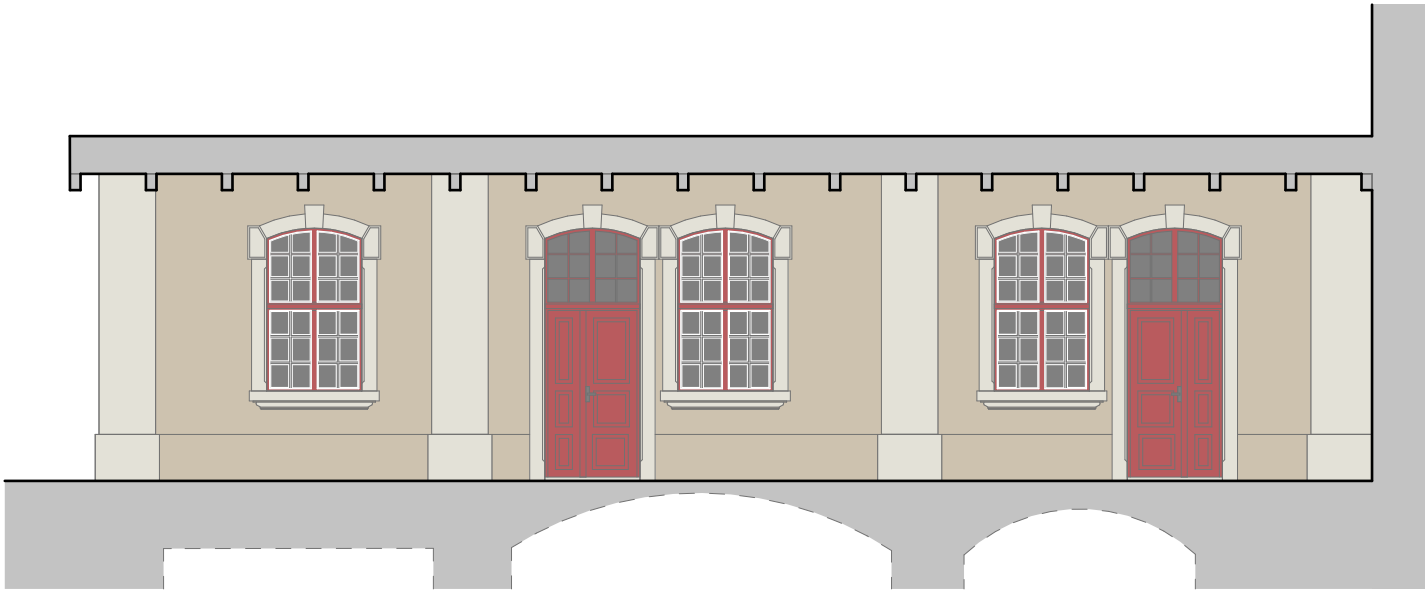
Povrchy zámečnických výrobků

Zábradlí a povrchy ocelových konstrukcí vnějších vodo hospodářských zařízení budou očištěny a opatřeny novým nátěrem, odstín světlá šedá (dle navazujícího řešení rekonstrukce zábradlí).

Povrchy betonových konstrukcí

Stávající betonové konstrukce bez povrchové úpravy budou očištěny a ponechány ve svém přirozeném vzhledu.

Pohled jižní - řez lávkou



Legenda

- Štuková omítka, tónovací lazura, odstín 9251, vzorník KEIM-Palette Exklusiv (příp. NCS S 3010-Y30R)
- Štuková omítka, tónovací lazura, odstín 9255, vzorník KEIM-Palette Exklusiv (příp. světlejší varianta NCS S 2010-Y30R)
- Krycí nátěr, odstín cihlová červená - RAL 030 30 40
- Krycí nátěr, odstín světlá šedá - viz rekonstruované části zábradlí
- Krycí nátěr, odstín slonovinová bílá - NCS S 0603-Y20R
- Krycí nátěr okenních a dveřních kování kovářskou barvou, odstín antracitová černá

Poznámka

Navržené odstíny barev fasády nutno odzkoušet na vzorcích přímo na fasádě za denního světla.